

Individuelle Fondsauswahl

Franke | Bornberg

Privatrente
Fonds
**Zurich Deutscher Herold
Lebensversicherung AG**
Vorsorgeinvest (Spezial)
individuelle Fondsauswahl

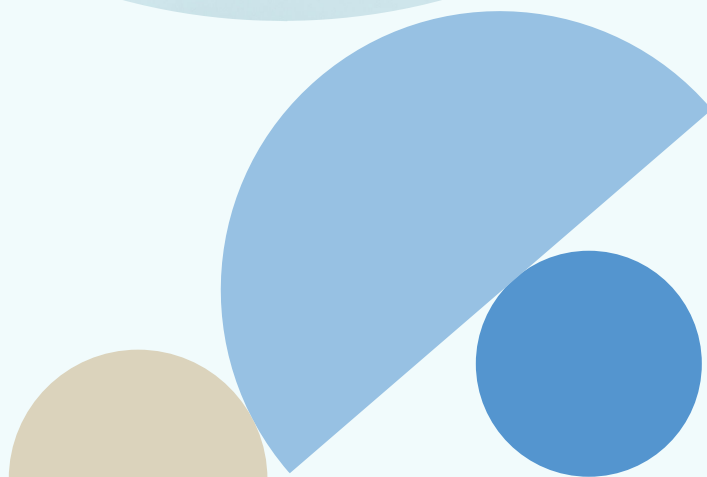
f-b-rating.de

FFF+
hervorragend • 0,5
Produkt 01|2024
Rating 01|2024
**AUSGEZEICHNET
SEIT 2022**



Monatliche
Informationen

Stand 30.09.2024



Individuelle Fondsauswahl

Fondspalette Maklervertrieb

Stand 30.09.2024

Franke | Bornberg

Privatrente
Fonds
**Zürich Deutscher Herold
Lebensversicherung AG**
Vorsorgeinvest (Spezial)
individuelle Fondsauswahl

f-b-rating.de

FFF+
hervorragend - 0,5
Produkt 01/2024
Rating 01/2024
**AUSGEZEICHNET
SEIT 2022**

Produkte

- FV Spezial: Vorsorgeinvest Spezial, Zurich VorsorgeFlex Spezial, Basis Renteinvest Spezial (Neugeschäft und Bestand)
- FL 94: SWP, WPR, IPP, IP (Bestand)

Fondsname	Fonds- anteils- klasse ¹⁾	ISIN	Risiko- klasse ²⁾	Aufle- gungs- datum	Wertentwicklung in %						Neuge- schäft FV	Bestand	
					letzte 6 Monate	lfd. Jahr	1. Jahr p.a.	3 Jahre p.a.	5 Jahre p.a.	10 Jahre p.a.		FV Spezial	FL 94
Aktiv gemanagte nachhaltige Aktienfonds gem IDD-Verordnung mind. als 4b-Fonds (Nachhaltigkeit "sehr wichtig" - Förderziel Ökologie & Soziales) eingestuft													
DWS ESG Akkumula LC	p	DE0008474024	3	03.07.1961	3,30%	13,37%	20,26%	8,63%	11,08%	10,35%		(x)	x
DWS ESG Akkumula TFC	i	DE000DWS2L90	3	02.01.2017	3,64%	13,93%	21,05%	9,34%	11,81%	-	x	x	
DWS ESG European Equities TFC	i	LU2079338641	3	02.12.2019	3,62%	10,52%	15,68%	2,31%	-	-		x	
DWS Invest ESG Climate Tech LC	p	LU1863264153	3	01.10.2018	3,95%	8,12%	11,71%	0,15%	10,59%	-			x
DWS Invest ESG Climate Tech TFC	i	LU1863261720	3	01.10.2018	4,33%	8,73%	12,56%	0,91%	11,43%	-	x	x	
DWS Invest ESG European Small/Mid Cap TFC	i	LU1932939488	3	15.02.2019	4,08%	7,00%	16,27%	-0,57%	8,52%	-	x	x	
DWS Invest ESG Top Euroland FC	i	LU0145647722	3	01.02.2017	-1,33%	8,72%	15,83%	3,53%	7,78%	6,81%	x	x	
DWS Invest ESG Top Euroland LC	p	LU0145644489	3	03.06.2002	-1,70%	8,11%	14,96%	2,76%	6,98%	6,02%		(x)	x
Pictet - Global Defensive Equities - I EUR	i	LU0845340057	3	30.11.2012	5,07%	14,07%	21,03%	10,64%	10,58%	11,10%	x	x	
RobecoSAM Smart Energy Equities F EUR	i	LU2145462300	3	29.10.2020	3,82%	10,29%	15,96%	4,11%	15,71%	13,19%	x	x	
Robeco Sustainable European Stars Equities F EUR	i	LU0940006702	3	03.09.2013	3,71%	10,91%	18,90%	7,31%	6,92%	6,67%	x	x	
terrAssisi Aktien I AMI I (a)	i	DE000A2DVTE6	3	01.03.2018	3,48%	16,42%	24,63%	9,67%	12,55%	-	x	x	
DWS Invest ESG Equity Income LC	p	LU1616932866	4	07.08.2017	6,17%	12,28%	15,54%	6,13%	6,99%	-			x
DWS Invest ESG Equity Income TFC	i	LU1747711031	4	15.02.2018	6,57%	12,92%	16,41%	6,94%	7,80%	-	x	x	
DWS Invest SDG Global Equities LD	p	DE0005152466	4	27.02.2006	4,23%	13,25%	17,25%	3,82%	8,55%	7,23%		(x)	x
DWS Invest SDG Global Equities TFC	i	LU1932912360	4	15.02.2019	4,68%	14,03%	17,93%	4,54%	9,26%	-	x	x	
Passiv gemanagte nachhaltige Aktienfonds gem IDD-Verordnung mind. als 4b-Fonds (Nachhaltigkeit "sehr wichtig" - Förderziel Ökologie & Soziales) eingestuft													
Amundi IS MSCI Europe SRI PAB ETF DR	p	LU1861137484	3	11.09.2018	4,26%	12,69%	22,74%	6,49%	9,12%	-	x	x	
BNPP EasyMSCI Europe SRI PAB 5% Capped ETF	p	LU1753045415	3	13.03.2018	3,59%	8,79%	18,18%	1,97%	5,85%	-	x	x	
BNPP EasyMSCI World SRI PAB 5% Capped ETF	p	LU1615092217	3	28.08.2017	4,44%	12,57%	20,37%	7,36%	12,10%	-	x	x	
Xtrackers ESG MSCI Europe UCITS ETF 1C (EUR)	p	IE00BFMNHK08	3	08.05.2018	7,29%	15,49%	24,33%	8,37%	9,67%	-	x	x	
Zurich Carbon Neutral World Equity Fund ZA1 EUR	p	IE00BMDQ4069	3	03.08.2021	8,62%	18,96%	28,50%	9,74%	-	-	x	x	
Amundi MSCI World SRI Clim. Net Z Ambition PAB ETF	p	IE000Y77LGG9	4	18.01.2024	3,36%	10,98%	18,52%	7,52%	11,28%	-	x	x	
BNPP EasyMSCI Emerging SRI PAB 5% Capped ETF	p	LU1659681313	4	28.08.2017	8,31%	8,37%	12,25%	-2,73%	1,96%	-	x	x	
Invesco Quantitative Strategies ESG Global Equity Multi-Factor UCITS ETF Acc	p	IE00BJQRDN15	4	30.07.2019	6,99%	22,92%	38,13%	11,92%	14,22%	-	x	x	
iShares MSCI EM SRI ETF USD (Acc)	p	IE00BYJRP78	4	11.07.2016	15,85%	14,43%	20,84%	-2,65%	4,26%	-		x	
Xtrackers ESG MSCI World UCITS ETF 1C (EUR)	p	IE00BZ02LR44	4	24.04.2018	5,89%	19,17%	28,65%	11,03%	13,55%	-	x	x	
Xtrackers MSCI Emerging Markets ESG ETF 1C	p	IE00BG370F43	4	15.10.2019	13,56%	17,91%	19,19%	-0,50%	-	-		x	
Aktiv gemanagte nachhaltige Mischfonds gem IDD-Verordnung mind. als 4b-Fonds (Nachhaltigkeit "sehr wichtig" - Förderziel Ökologie & Soziales) eingestuft													
DWS ESG Dynamic Opportunities FC	i	DE0009848077	4	30.06.2000	2,26%	8,19%	13,27%	3,73%	6,60%	7,06%	x	x	
DWS ESG Dynamic Opportunities LC	p	DE000DWS1700	4	01.12.2016	1,92%	7,65%	12,53%	3,06%	5,91%	-		(x)	
DWS ESG Multi Asset Dynamic FC	i	LU0198959040	4	03.01.2005	6,41%	8,28%	14,19%	2,03%	4,18%	4,81%	x	x	
DWS ESG Multi Asset Dynamic LC	p	LU2050544563	4	19.09.2019	6,05%	9,40%	15,18%	3,15%	5,16%	-			x
Aktiv gemanagte nachhaltige Rentenfonds gem IDD-Verordnung mind. als 4b-Fonds (Nachhaltigkeit "sehr wichtig" - Förderziel Ökologie & Soziales) eingestuft													
DWS Invest Green Bonds LC	p	LU1982200609	1	15.05.2019	3,48%	4,31%	9,58%	-0,74%	-0,44%	-			x
DWS Invest Green Bonds TFC	i	LU1956017633	1	15.03.2019	3,59%	4,46%	9,80%	-0,54%	-0,24%	-	x	x	
DWS Invest ESG Euro Bonds (Short) TFC	i	LU1663869268	2	05.12.2017	3,11%	3,21%	5,92%	1,11%	0,85%	-	x	x	
DWS Invest ESG Euro Bonds (Short) LD	p	LU0145656475	2	03.06.2002	2,99%	1,88%	4,50%	-0,36%	-0,52%	-1,31%		(x)	
DWS Invest ESG Global Corporate Bonds LC	p	LU1982200948	2	15.05.2019	4,28%	4,33%	11,54%	-2,87%	-0,80%	-			x
DWS Invest ESG Global Corporate Bonds TFC	i	LU1663917257	2	05.12.2017	4,43%	4,55%	11,86%	-2,58%	-0,50%	-		x	
DWS ESG Zinseinkommen LD *	p	LU0649391066	2	17.08.2011	3,26%	1,69%	6,31%	-1,65%	-1,47%	-1,03%	x	x	x
DWS Invest ESG Euro High Yield TFC	i	LU2111935909	3	14.02.2020	4,23%	5,57%	10,97%	1,26%	-	-	x	x	
Passiv gemanagte nachhaltige Rentenfonds gem IDD-Verordnung mind. als 4b-Fonds (Nachhaltigkeit "sehr wichtig" - Förderziel Ökologie & Soziales) eingestuft													
Xtrackers II ESG EUR Corporate Bond UCITS ETF 1D	p	LU0484968812	1	18.10.2010	2,09%	1,33%	6,69%	-3,16%	-2,07%	-0,14%		x	
Xtrackers EUR Corporate Green Bond UCITS ETF 1C	p	IE00MCMVCF47	2	24.06.2021	2,65%	2,54%	9,01%	-2,78%	-	-		x	
Aktiv gemanagte nachhaltige Aktienfonds gem IDD-Verordnung mind. als 4c-Fonds (Nachhaltigkeit "wichtig") eingestuft													
DWS ESG Investa LD	p	DE0008474008	3	17.12.1956	1,07%	8,61%	15,39%	0,58%	5,24%	4,47%			x
DWS ESG Top Asien LC	p	DE0009769760	4	29.04.1996	7,24%	16,97%	22,27%	1,35%	6,18%	6,79%		(x)	x
DWS ESG Top Asien TFC	i	DE000DWS2UFO	4	03.04.2018	7,55%	17,46%	22,94%	1,91%	6,76%	-	x	x	
Aktiv gemanagte nachhaltige Mischfonds gem IDD-Verordnung mind. als 4c-Fonds (Nachhaltigkeit "wichtig") eingestuft													
BGF ESG Multi-Asset Fund D2 EUR	i	LU0473185139	3	14.12.2009	3,49%	6,35%	12,84%	0,74%	4,77%	4,56%	x	x	
Aktiv gemanagte nachhaltige Rentenfonds gem IDD-Verordnung mind. als 4c-Fonds (Nachhaltigkeit "wichtig") eingestuft													
DWS ESG Euro Money Market Fund	p	LU0225880524	1	29.08.2005	1,96%	0,49%	0,46%	0,06%	0,06%	-0,17%	x	x	

1) Risikoklassen 1 bis 4 (1 = geringstes Risiko/Chance, 4 = höchstes Risiko/Chance)

2) Fondsanteilsklasse: p = normale Publikumstranche (Fonds im Retailgeschäft, so wie man diesen im Fonds-Direktgeschäft bekommt)
i = institutionelle Tranche (rückvergütungsfreier Fonds mit Fondskostenvorteilen gegenüber der Retailtranche)

Nachhaltige Fonds: Die IDD-Verordnung ab 02.08.2022 ist eine Rechtsverordnung der Europäischen Union, die bei der Beratung der sog. Versicherungsanlageprodukte vom Vermittler verlangt, die Nachhaltigkeitspräferenz des Kunden bei der Produktempfehlung zu berücksichtigen.

Im Sinne dieser Verordnung bietet Zurich innerhalb der Produkte der FV Spezial Fonds an, ...

- die mindestens die nachteiligen Auswirkungen auf die sog. Nachhaltigkeitsfaktoren berücksichtigen bzw. vermeiden (sog. 4c-Produkte). Diese Fonds sind geeignet für Kunden, denen die Nachhaltigkeit des Investments WICHTIG ist.
- die nicht nur nachteilige Auswirkungen berücksichtigen bzw. vermeiden, sondern darüber hinaus eine positive Wirkung auf das Förderziel Ökologie & Soziales haben (sog. 4b-Produkte). Diese Fonds sind geeignet für Kunden, denen die Nachhaltigkeit des Investments SEHR WICHTIG ist.

X Als Fondsanlage wählbar
(X) Nur wählbar, um die Fondsanteile bei Vertragsablauf auf ein Bankdepot zu übertragen (nur möglich bei 3. Schicht)

Fach- / Verkaufskonzeption pAV

Individuelle Fondsauswahl

Fondspalette Maklervertrieb
Stand 30.09.2024

Franke | Bornberg

Privatrente
Fonds
**Zurich Deutscher Herold
Lebensversicherung AG**
Vorsorgeinvest (Spezial)
individuelle Fondsauswahl

f-b-rating.de

FFF+
hervorragend • 0,5
Produkt 01|2024
Rating 01|2024
**AUSGEZEICHNET
SEIT 2022**

Produkte

- FV Spezial: Vorsorgeinvest Spezial, Zurich VorsorgeFlex Spezial, Basis Renteinvest Spezial (Neugeschäft und Bestand)
- FL 94: SWP, WPR, IPP, IP (Bestand)

Fondsname	Fonds- anteils- klasse ¹⁾	ISIN	Risiko- klasse ²⁾	Aufle- gungs- datum	Wertentwicklung in %						Neuge- schäft FV	Bestand	
					letzte 6 Monate	lfd. Jahr	1. Jahr p.a.	3 Jahre p.a.	5 Jahre p.a.	10 Jahre p.a.		FV Spezial	FL 94
Aktiv gemanagte Aktienfonds													
DWS Aktien Strategie Deutschland FC3)	i	DE000DWS2D82	3	04.01.2016	-0,39%	5,84%	14,63%	-0,39%	5,95%	-	x	x	
DWS Deutschland GTFC4)	i	DE000DWS2S36	3	02.01.2018	3,06%	9,36%	17,68%	2,04%	5,97%	-	x	x	
DWS Deutschland LC	p	DE0008490962	3	20.10.1993	2,37%	8,46%	16,54%	0,96%	4,94%	5,70%			x
DWS European Opportunities LD	p	DE0008474156	3	11.07.1985	3,52%	7,06%	15,68%	-2,02%	7,04%	7,38%		(x)	x
DWS European Opportunities TFC	i	DE000DWS2NN9	3	11.07.2017	3,84%	7,55%	17,54%	-0,53%	8,49%	-	x	x	
DWS Top Dividende LD	p	DE0009848119	3	28.04.2003	3,07%	8,68%	6,70%	3,29%	1,59%	3,02%		(x)	x
DWS Top Dividende TFC	i	DE000DWS18Q3	3	02.01.2017	3,41%	9,21%	11,31%	7,35%	5,47%	-	x	x	
DWS Top Europe LD	p	DE0009769729	3	11.10.1995	0,27%	7,61%	10,43%	3,99%	6,35%	5,08%			x
DWS Vermögensbildungsfonds I LD	p	DE0008476524	3	01.12.1970	1,91%	12,32%	17,98%	8,66%	11,20%	10,03%		(x)	x
DWS Vermögensbildungsfonds I TFC	i	DE000DWS2NM1	3	30.06.2017	2,25%	12,87%	18,88%	9,42%	12,04%	-	x	x	
Fidelity Funds - European Growth Fund A (EUR)	p	LU0048578792	3	01.10.1990	8,11%	13,49%	18,00%	5,01%	4,89%	4,61%			x
Fidelity Funds - World Fund A (EUR)	p	LU0069449576	3	06.09.1996	2,45%	13,41%	20,54%	6,14%	9,79%	10,18%		(x)	x
Fidelity Funds - World Fund Y-ACC-Euro	i	LU0318941662	3	22.10.2007	2,88%	14,13%	21,57%	7,05%	10,73%	11,08%	x	x	
BlackRock Global Funds - Global Long-Horizon Equity Fund D2 EUR	i	LU0827882639	4	20.06.2008	3,52%	12,83%	19,97%	4,54%	11,09%	11,46%	x	x	
DWS Invest Emerging Markets Top Dividend LD	p	LU0363468686	4	01.07.2008	8,71%	9,32%	13,59%	-3,13%	-0,60%	-0,04%			x
DWS Invest Gold and Precious Metals Equities TFC	i	LU1663932132	4	05.12.2017	25,27%	31,09%	43,16%	11,60%	9,28%	-	x	x	
DWS Invest Top Asia FC	i	LU0145649181	4	03.06.2002	10,66%	14,69%	14,88%	-0,49%	3,89%	6,13%	x	x	
DWS Invest Top Asia LC	p	LU0145648290	4	03.06.2002	10,26%	14,04%	14,03%	-1,24%	3,11%	5,33%			x
Fidelity Funds - Pacific Fund A Acc (EUR)	p	LU0368678339	4	02.06.2008	6,11%	8,37%	11,02%	-5,33%	3,00%	5,21%		(x)	x
Fidelity Funds - Pacific Fund Y-ACC-Euro	i	LU0951203180	4	12.09.2013	6,56%	9,07%	11,99%	-4,53%	3,88%	6,07%		x	
Franklin U.S. Opportunities Fund I (acc) EUR	i	LU0260870075	4	01.09.2006	5,39%	22,52%	35,28%	5,80%	14,61%	14,39%	x	x	
Goldman Sachs Emerg.Markets Equity Portf. R AccEUR	i	LU1472581609	4	16.08.2016	9,56%	17,05%	18,79%	-3,90%	4,25%	-		x	
Templeton EM Smaller Companies Fund A acc EUR	p	LU0300743431	4	18.10.2007	5,02%	12,74%	17,01%	4,65%	7,60%	6,13%			x
Passiv gemanagte Aktienfonds													
iShares Core MSCI Europe UCITS ETF EUR (Acc)	p	IE00B4K48X80	3	25.09.2009	1,04%	6,92%	14,37%	7,09%	7,31%	7,79%	x	x	
Xtrackers DAX UCITS ETF 1C	p	LU0274211480	3	10.01.2007	4,29%	15,23%	25,69%	7,80%	8,81%	6,95%	x	x	
iShares Core MSCI EM IMI UCITS ETF USD (Acc)	p	IE00BKM4GZ66	4	30.05.2014	6,47%	10,10%	13,94%	1,03%	4,58%	6,09%	x	x	
iShares Core MSCI Japan IMI UCITS ETF USD (Acc)	p	IE00B4L5YX21	4	25.09.2009	-3,63%	6,76%	10,28%	2,58%	4,69%	8,26%	x	x	
iShares Core MSCI Pacific ex-Japan UCITS ETF USD (Acc)	p	IE00B52MJY50	4	12.01.2010	15,91%	14,56%	26,72%	4,62%	5,95%	5,06%	x	x	
iShares Core MSCI World UCITS ETF USD (Acc) (EUR)	p	IE00B4L5Y983	4	25.09.2009	2,59%	12,27%	19,71%	9,06%	11,08%	12,21%	x	x	
iShares Core S&P 500 UCITS ETF USD (Acc)	p	IE00B5BMR087	4	19.05.2010	9,90%	20,95%	34,70%	11,11%	15,54%	12,89%	x	x	
Vanguard FTSE All-World UCITS ETF (USD) Accumulating	p	IE00BK5BQT80	4	23.07.2019	9,24%	17,81%	30,51%	7,73%	12,02%	-	x	x	
Xtrackers FTSE Developed Europe ex UK Real Estate ETF1C	p	IE00BP8FKB21	4	27.08.2014	13,83%	9,52%	35,63%	-3,74%	-1,27%	5,10%	x	x	

1) Risikoklassen 1 bis 4 (1 = geringstes Risiko/Chance, 4 = höchstes Risiko/Chance)

2) Fondsanteilsklasse: p = normale Publikumstranche (Fonds im Retailgeschäft, so wie man diesen im Fonds-Direktgeschäft bekommt)
I = institutionelle Tranche (rückvergütungsfreier Fonds mit Fondskostenvorteilen gegenüber der Retailtranche)

3) Fonds nur für private und betriebliche Altersvorsorge

4) Fonds nur für Basis Renteinvest

X Als Fondsanlage wählbar

(X) Nur wählbar, um die Fondsanteile bei Vertragsablauf auf ein Bankdepot zu übertragen (nur möglich bei 3. Schicht)

Die auf dieser Seite aufgeführten Fonds sind nach der IDD-Verordnung ab 02.08.2022 für Kunden von Versicherungsanlageprodukten geeignet, die keine Nachhaltigkeitspräferenz hinsichtlich des Investments äußern.

Individuelle Fondsauswahl

Fondspalette Maklervertrieb
Stand 30.09.2024

Franke | Bornberg

Privatrente
Fonds
**Zürich Deutscher Herold
Lebensversicherung AG**
Vorsorgeinvest (Spezial)
individuelle Fondsauswahl

f-b-rating.de

FFF+
hervorragend - 0,5
Produkt 01|2024
Rating 01|2024
**AUSGEZEICHNET
SEIT 2022**

Produkte

- FV Spezial: Vorsorgeinvest Spezial, Zurich VorsorgeFlex Spezial, Basis Renteinvest Spezial (Neugeschäft und Bestand)
- FL 94: SWP, WPR, IPP, IP (Bestand)

Fondsname	Fonds- anteils- klasse ¹⁾	ISIN	Risiko- klasse ²⁾	Aufle- gungs- datum	Wertentwicklung in %						Neuge- schäft FV	Bestand	
					letzte 6 Monate	lfd. Jahr	1. Jahr p.a.	3 Jahre p.a.	5 Jahre p.a.	10 Jahre p.a.		FV Spezial	FL 94
Aktiv gemanagte Mischfonds													
Flossbach von Storch – Multi Asset – Defensive I	i	LU0323577840	2	01.07.2015	4,51%	7,33%	10,68%	1,07%	0,96%	1,85%	x	x	
Flossbach von Storch – Multi Asset – Defensive R	p	LU0323577923	2	01.07.2015	4,12%	6,72%	9,86%	0,31%	0,19%	1,20%		(x)	x
Nordea-1 Stable Return Fund BI-EUR	i	LU0351545230	2	01.04.2008	2,40%	4,39%	6,97%	0,70%	2,15%	2,68%	x	x	
Nordea-1 Stable Return Fund BP-EUR NSR	p	LU0227384020	2	02.11.2005	2,00%	3,79%	6,15%	-0,07%	1,38%	1,90%			x
ARERO – Der Weltfonds	p	LU0360863863	3	20.10.2008	4,51%	9,87%	13,89%	3,97%	6,13%	5,61%	x	x	
DWS Concept Kaldemorgen RVC	i	LU1663838461	3	05.12.2017	2,45%	6,34%	8,40%	3,73%	4,19%	-	x	x	
DWS Concept Kaldemorgen VC	p	LU1268496996	3	31.08.2015	2,07%	5,75%	7,59%	2,95%	3,42%	-		(x)	x
DWS Multi Opportunities LD	p	LU0989117667	3	17.12.2013	2,50%	7,00%	11,25%	2,25%	2,73%	1,89%			x
DWS Vorsorge AS (Dynamik)	p	DE0009769885	3	06.11.1998	2,86%	7,98%	13,32%	3,76%	5,90%	5,05%	x	x	x
Flossbach von Storch – Multi Asset – Balanced – I	i	LU0323578061	3	01.07.2015	5,01%	9,42%	13,28%	1,95%	2,18%	3,40%	x	x	
Flossbach von Storch – Multi Asset – Balanced – R	p	LU0323578145	3	01.07.2015	4,61%	8,80%	12,43%	1,20%	1,41%	2,77%		(x)	x
Flossbach von Storch – Multi Asset – Growth – I	i	LU0323578228	3	01.07.2015	5,46%	11,40%	15,93%	3,03%	3,83%	4,82%	x	x	
Flossbach von Storch – Multi Asset – Growth – R	p	LU0323578491	3	01.07.2015	5,07%	10,77%	15,06%	2,26%	3,04%	4,20%		(x)	x
Invesco Pan European High Income Fund A thes.	p	LU0243957239	3	31.03.2006	3,80%	5,46%	11,41%	1,55%	2,61%	3,03%		(x)	x
Invesco Pan European High Income Fund C thes. EUR	i	LU0243957668	3	31.03.2006	4,13%	5,94%	12,05%	2,11%	3,19%	3,61%	x	x	
JPM Global Income A (div) – EUR	p	LU0395794307	3	11.12.2008	3,37%	4,35%	9,48%	-4,30%	-2,38%	-2,14%			x
JPM Global Income C (acc) – EUR	i	LU0782316961	3	22.05.2012	6,36%	8,91%	15,89%	0,90%	2,64%	3,07%	x	x	
M&G (Lux) Dynamic Allocation Fund C Acc (EUR)	i	LU1582988488	3	16.01.2018	4,24%	6,85%	12,50%	4,56%	4,97%	4,44%	x	x	
Passiv gemanagte Mischfonds													
Xtrackers Portfolio UCITS ETF 1C	p	LU0397221945	3	27.11.2008	3,76%	9,89%	15,26%	2,47%	5,33%	5,19%	x	x	
Aktiv gemanagte Rentenfonds													
BlackRock Global Funds - Euro Bond Fund D2 EUR	i	LU0297941469	1	08.06.2007	2,68%	2,28%	9,34%	-3,18%	-2,04%	0,62%	x	x	
DWS Euro Flexzins	p	DE0008474230	1	14.09.1994	2,21%	3,24%	4,60%	1,97%	1,18%	0,49%			x
DWS Vorsorge Geldmarkt LC	p	LU0011254512	1	14.07.1988	1,91%	2,92%	3,96%	1,80%	0,83%	0,28%	x	x	x
DWS Covered Bond Fund FD	i	DE000DWS1UN6	2	15.03.2013	2,94%	2,49%	6,84%	-2,54%	-1,97%	-0,79%		x	
DWS Covered Bond Fund LD	p	DE0008476532	2	26.05.1988	2,76%	2,24%	6,76%	-2,68%	-2,13%	-0,90%			x
DWS Eurorenta	p	LU0003549028	2	16.11.1987	2,96%	1,51%	8,60%	-5,16%	-3,70%	-1,25%			x
DWS Eurozone Bonds Flexible LD (früher: DWS Euroland Strategie (Renten))	p	DE0008474032	2	25.01.1966	3,32%	4,10%	6,88%	-1,27%	-0,96%	-1,21%			x
Fidelity Funds - Euro Bond Fund A Acc (EUR)	p	LU0251130638	2	03.07.2006	3,76%	3,27%	12,44%	-3,40%	-1,80%	0,55%		(x)	x
Fidelity Funds – Euro Bond Fund Y-ACC-Euro	i	LU0346390197	2	17.03.2008	3,94%	3,53%	12,82%	-3,07%	-1,45%	0,91%	x	x	
Franklin European Total Return Fund I acc EUR	i	LU0195952774	2	31.08.2004	2,55%	2,68%	10,17%	-1,74%	-0,40%	1,33%	x	x	
Schroder Int. Selection Fund EURO Bond A Acc	p	LU0106235533	2	17.01.2000	2,44%	2,38%	9,81%	-4,89%	-2,98%	-0,13%			x
Schroder Int. Selection Fund EURO Bond C Acc	i	LU0106235889	2	17.01.2000	2,66%	2,70%	10,28%	-4,49%	-2,57%	0,25%		x	
DWS Invest Euro Corporate Bonds FC	i	LU0300357802	3	21.05.2007	3,37%	4,27%	10,23%	-1,63%	-0,37%	1,28%	x	x	
DWS Invest Euro Corporate Bonds LC	p	LU0300357554	3	21.05.2007	3,22%	4,03%	9,90%	-1,93%	-0,67%	0,98%		(x)	x
Franklin European Total Return Fonds A(acc) EUR	p	LU0170473374	3	29.08.2003	2,30%	2,37%	9,72%	-2,13%	-0,80%	0,97%		(x)	x
PIMCO GIS - Global Bond Fund Inst EUR (Hedged)	i	IE0032875985	3	04.04.2003	3,14%	3,42%	9,41%	-1,91%	-0,47%	1,15%	x	x	
Passiv gemanagte Rentenfonds													
Amundi Prime Euro Corporates UCITS ETF DR (D)	p	LU1931975079	1	05.02.2019	3,16%	3,29%	7,38%	-3,08%	-2,06%	-		x	
Amundi Prime Euro Govies UCITS ETF DR (D)	p	LU1931975152	1	05.02.2019	2,65%	1,54%	7,83%	-5,67%	-4,18%	-		x	
Vanguard Global Aggregate Bond UCITS ETF EUR Hedged Accumulating	p	IE00BG47KH54	1	18.07.2019	3,38%	2,38%	8,55%	-3,10%	-1,66%	-		x	
Xtrackers II ESG Global Government Bond ETF 4D EUR	p	LU2385068593	1	07.12.2021	1,47%	-1,19%	5,63%	-	-	-	x	x	
Xtrackers II ESG Eurozone Government Bond ETF 1C	p	LU2468423459	1	22.06.2022	1,84%	0,11%	7,88%	-	-	-	x	x	
Xtrackers II Eurozone Government Bond UCITS ETF 1C	p	LU0290355717	2	14.08.2013	2,66%	1,73%	9,81%	-4,00%	-2,70%	0,36%	x	x	
Xtrackers II Global Inflation-Linked Bond UCITS ETF 1C EUR Hedged	p	LU0290357929	2	08.06.2007	2,19%	0,84%	6,91%	-5,12%	-1,95%	0,60%	x	x	
Xtrackers II EUR Corporate Bond UCITS ETF 1C	p	LU0478205379	3	23.02.2010	3,24%	3,31%	9,56%	-1,37%	-0,55%	0,76%	x	x	

1) Risikoklassen 1 bis 4 (1 = geringstes Risiko/Chance, 4 = höchstes Risiko/Chance)

2) Fondsanteilsklasse: p = normale Publikumstranche (Fonds im Retailgeschäft, so wie man diesen im Fonds-Direktgeschäft bekommt)
i = institutionelle Tranche (rückvergütungsfreier Fonds mit Fondskostenvorteilen gegenüber der Retailtranche)

X Als Fondsanlage wählbar
(X) Nur wählbar, um die Fondsanteile bei Vertragsablauf auf ein Bankdepot zu übertragen (nur möglich bei 3. Schicht)

Die auf dieser Seite aufgeführten Fonds sind nach der IDD-Verordnung ab 02.08.2022 für Kunden von Versicherungsanlageprodukten geeignet, die keine Nachhaltigkeitspräferenz hinsichtlich des Investments äußern.